



**MBC  
KARLSRUHE e.V.**

Der Wörther Hafen unterliegt der Zuständigkeit der Hafenverwaltung Mannheim. Im Hafen befinden sich mehrere Verladeanlagen, die rund um die Uhr durch die Berufsschifffahrt genutzt werden.

**Wir sind Gäste in diesem Revier. Dieses Privileg verpflichtet uns zu verantwortungsvollem, umsichtigem und rücksichtsvollem Verhalten gegenüber allen Nutzern sowie der Natur.**

# DER WÖRTHER HAFEN 2026

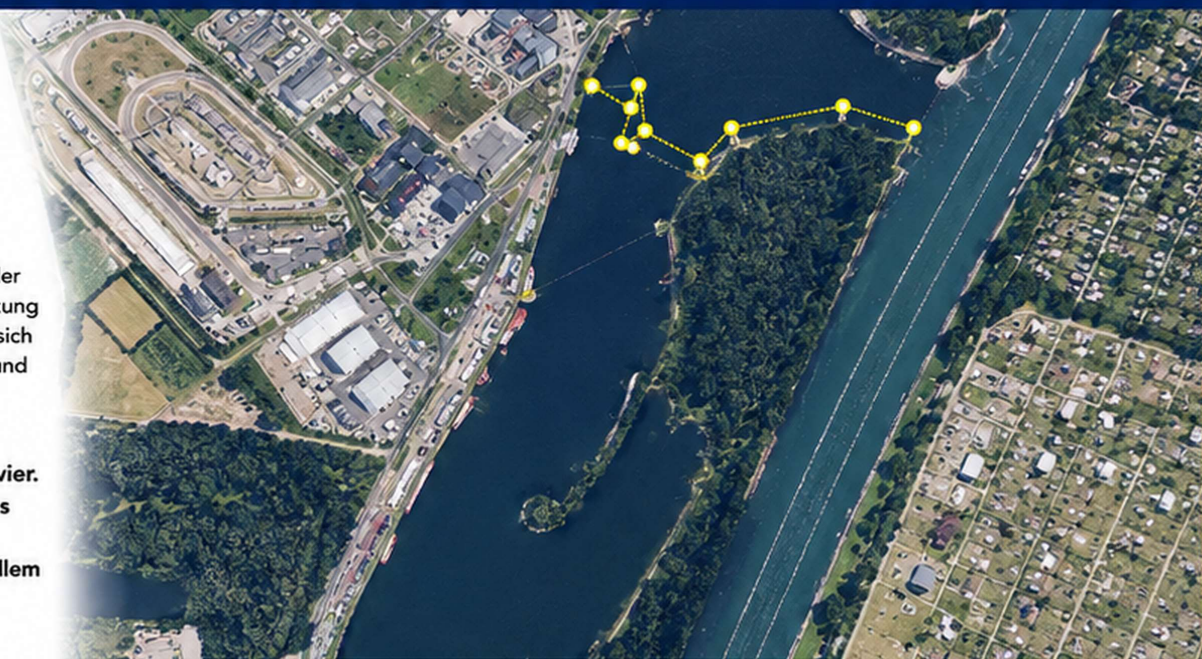
## Aktuelle Befahrensregelung und wichtige Hinweise



Rheinkilometer 365,77

Linke Rheinseite (zu Tal fahrend Backbordseite)

Zuständigkeit: Hafenverwaltung Mannheim



### 1. BERUFSSCHIFFFAHRT HAT VORRANG

- Mit ein- und ausfahrenden Großschiffen sowie rangierenden Einheiten ist jederzeit zu rechnen.
- Fahrzeuge sind in ihrer Manövrierfähigkeit eingeschränkt und haben stets Vorrang.
- **Fahrwege, Verladebereiche und Hafeneinfahrten freihalten!**
- Nicht in Zu- und Abfahrten ankern.



### 2. SPERRBEREICHE BEACHTEN

- Vereinsgewässer des RKC Wörth ist für Motorboote gesperrt.
- Sperrbojen dürfen weder überfahren noch zum Festmachen genutzt werden.
- Gesperrte Uferbereiche weder betreten noch befahren.
- Anweisungen der Hafenbehörde und Wasserschutzpolizei ist jederzeit Folge zu leisten.



**Verstöße können dazu führen, dass der gesamte Hafengebiet künftig als Sperrgebiet ausgewiesen wird. Dies hätte zur Folge, dass der Wörther Hafen für Sport- und Segelboote dauerhaft nicht mehr nutzbar wäre.**



### 3. NATUR- UND UMWELTSCHUTZ – UNSERE GEMEINSAME VERANTWORTUNG

Der Wörther Hafen ist von einem ökologisch sensiblen und wertvollen Auwald umgeben und Lebensraum vieler Tier- und Vogelarten.

**Bitte vermeiden:**

- ✓ unnötigen Lärm und laute Musik
- ✓ überhöhte Geschwindigkeit und starken Wellenschlag
- ✓ rücksichtsloses oder unkontrolliertes Fahrverhalten
- ✓ intensiven oder störenden Einsatz von Jet-Skis oder ähnlichen Fahrzeugen
- ✓ jegliche Beeinträchtigung von Tieren und Pflanzen
- ✓ das Hinterlassen von Müll oder Verunreinigungen

**Jede unnötige Störung gefährdet langfristig die Nutzung des Hafens.**



### 4. VERHALTEN IM HAFENBEREICH

- Angepasste Geschwindigkeit fahren.
- Sog und Wellenschlag auf ein Minimum reduzieren.
- Ausreichend Raum für die Manöver der Berufsschifffahrt freihalten.
- Fahrwege und Einfahrten freihalten.
- Beim Ankern, insbesondere bei Dunkelheit, Vorschriftsmäßiges Ankerlicht führen.



### 5. RÜCKSICHTNAHME UND MITEINANDER

- Respektvolles Miteinander gegenüber allen Nutzern des Hafens, insbesondere Anglern, Seglern und der Berufsschifffahrt.
- Gefährdungen vermeiden – besonders durch Hindernisse, schlecht sichtbare Ausrüstung oder Angelschnüre im Bereich der Hafeneinfahrt und der Fahrwege.



### UNSERE GEMEINSAME VERANTWORTUNG

Wir sind Gäste in diesem Revier. Nur durch Disziplin, Rücksichtnahme und die Einhaltung der geltenden Regeln kann der Wörther Hafen auch künftig für Sport- und Segelboote offen bleiben. Der Schutz von Natur und Umwelt sowie ein verantwortungsvoller Umgang mit dem Hafen sind die unverzichtbare Grundlage.

**SICHERHEIT • RÜCKSICHTNAHME • UMWELTSCHUTZ**

Mit freundlichen Grüßen  
und immer eine Handbreit  
Wasser unterm Kiel



Hamdi Tokuc  
Präsidiumsmitglied  
Presse & Medien

MBC Motorboot-Club Karlsruhe e.V.  
Maxau am Rhein 16 • 76187 Karlsruhe  
✉ [presse@mbc-karlsruhe.de](mailto:presse@mbc-karlsruhe.de)  
🌐 [www.mbc-karlsruhe.de](http://www.mbc-karlsruhe.de)



Hafen & Clubschiff:  
MBC Karlsruhe e.V.  
Maxau am Rhein 16  
76187 Karlsruhe